

# Brandbook

ФИРМАЛЫҚ СТИЛЬДІ ҚОЛДАНУ БАСШЫЛЫҒЫ

# Мазмұны

## 1. ЛОГОБУК

Стандарттық бейне	3
Қара ақ түсті бейне	5
Монохромды бейне	6
Инверторлы бейне	7
Қауіпсіздік аймақтары және логотип кеңістігі	9
Түрлі-түсті пантондар, логотип түсінің параметрлері	10
Логотипті қолданудағы рұқсат және рұқсат емес жағдайлар	11
Серіктес шрифттер	12
Паттерн	13
	14

## 2. ФИРМАЛЫҚ СТИЛЬ БОЙЫНША ПАКЕТ

15-22 бет



Ұлттық статистика бюросының логотип дизайнның тұжырымдамасы ашық және таза, жетілдіруге дайын, сонымен қатар статистикалық қызметтің негізін қалаушы қағидаттарына бейім.

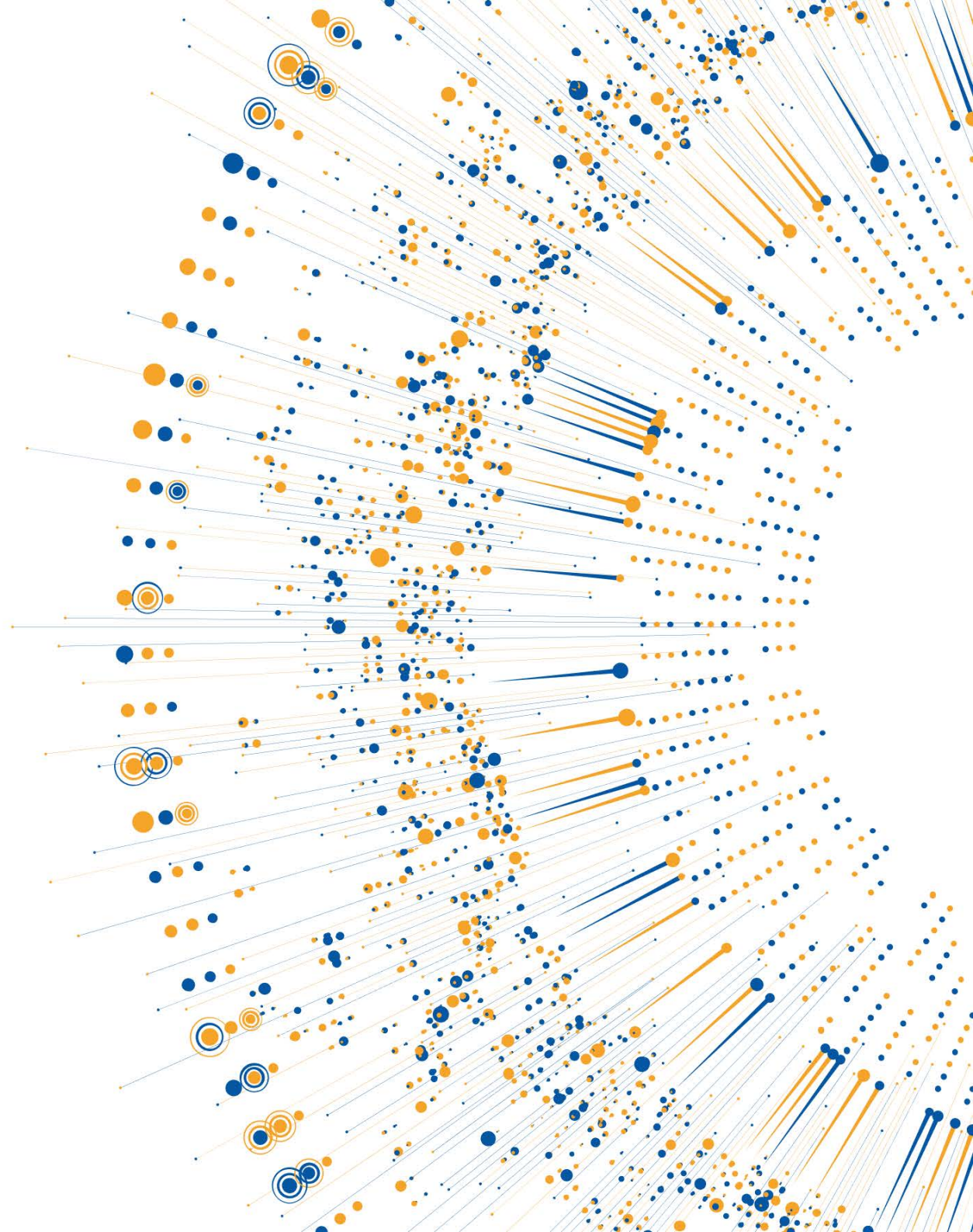
Негізгі элемент – «Q» әрпі Қазақстанның ұлттық бірегейлігін бейнелейді.

«Q» әрпі, бірінші элементтің дөңгелек пішіні құпиялылық қағидатын, бастапқы статистикалық деректердің тек қана статистикалық мақсаттар үшін пайдаланылуы және пайдаланушылардың ресми статистикалық ақпаратқа бірдей қол жеткізулерін қамтамасыз етуін бейнелейді.

Екінші элемент – үш бағаннан тұратын қатар, нақты және сапалы ақпаратты қалыптастыру үшін деректер көзіне (статистикалық, әкімшілік және альтернативтік) көрсетеді.

Үшінші элемент – жоғарыға қарай сызық, пайдаланушылардың қажеттілігін қанағаттандыруға бағытталған үздіксіз, жүйелік дамуды суреттейді.

Логобук



# СТАНДАРТТЫҚ БЕЙНЕ

ОҚЫЛЫМ БӨЛІМІНЕН БӨЛЕК ГРАФИКАЛЫҚ  
БЕЛГІНІ ПАЙДАЛАНУҒА РҰҚСАТ БЕРІЛГЕН



## КӨЛДЕНЕҢ ОРНАЛАСУ



Қазақстан Республикасы  
Стратегиялық жоспарлау  
және реформалар агенттігі  
Ұлттық статистика бюросы



Бюро национальной статистики  
Агентства по стратегическому  
планированию и реформам  
Республики Казахстан



Agency for Strategic planning and  
reforms of the  
Republic of Kazakhstan  
Bureau of National statistics

## ТІК ОРНАЛАСУ



Қазақстан Республикасы Стратегиялық  
жоспарлау және реформалар агенттігі  
Ұлттық статистика бюросы



Бюро национальной статистики Агентства по  
стратегическому планированию и реформам  
Республики Казахстан



Agency for Strategic planning and reforms  
of the Republic of Kazakhstan  
Bureau of National statistics

# ҚАРА-АҚ ТҮСТІ БЕЙНЕ

ОҚЫЛЫМ БӨЛІМІНЕН БӨЛЕК ГРАФИКАЛЫҚ  
БЕЛГІНІ ПАЙДАЛАНУҒА РҰҚСАТ БЕРІЛГЕН



## КӨЛДЕНЕҢ ОРНАЛАСУ



Қазақстан Республикасы  
Стратегиялық жоспарлау  
және реформалар агенттігі  
Ұлттық статистика бюросы



Бюро национальной статистики  
Агентства по стратегическому  
планированию и реформам  
Республики Казахстан



Agency for Strategic planning  
and reforms of the  
Republic of Kazakhstan  
Bureau of National statistics

## ТІК ОРНАЛАСУ



Қазақстан Республикасы Стратегиялық  
жоспарлау және реформалар агенттігі  
Ұлттық статистика бюросы



Бюро национальной статистики Агентства по  
стратегическому планированию и реформам  
Республики Казахстан



Agency for Strategic planning and reforms  
of the Republic of Kazakhstan  
Bureau of National statistics

# ИНВЕРТОРЛЫ БЕЙНЕ

МӘТІН БӨЛІМІНЕН БӨЛЕК ГРАФИКАЛЫҚ  
БЕЛГІНІ ПАЙДАЛАНУҒА РҰҚСАТ БЕРІЛГЕН



## КӨЛДЕНЕҢ ОРНАЛАСУ



Қазақстан Республикасы  
Стратегиялық жоспарлау  
және реформалар агенттігі  
Ұлттық статистика бюросы



Бюро национальной статистики  
Агентства по стратегическому  
планированию и реформам  
Республики Казахстан



Agency for Strategic planning and  
reforms of the  
Republic of Kazakhstan  
Bureau of National statistics

## ТІК ОРНАЛАСУ



Қазақстан Республикасы Стратегиялық  
жоспарлау және реформалар агенттігі  
Ұлттық статистика бюросы



Бюро национальной статистики Агентства по  
стратегическому планированию и реформам  
Республики Казахстан



Agency for Strategic planning and reforms  
of the Republic of Kazakhstan  
Bureau of National statistics

## FLAT БЕЙНЕ

ЕКІ ТҮСТІ БЕЙНЕ



КӨК



САРҒЫШ ТҮСТІ БЕЙНЕ



ҚАРА АҚ ТҮСТІ БЕЙНЕ





## ҚАУІПСІЗДІК АЙМАҚТАРЫ ЖӘНЕ ЛОГОТИП КЕҢІСТІГІ

Логотип айналасындағы бос алаң тұтынушыға оны ең жақсы визуальды қабылдауды және жоғары әсер етуді қамтамасыз етеді.

Логотип айналасындағы кішігірім бос алаң әрбір жағынан ширек ені белгісіне сәйкес келеді.

Ешқандай график және мәтін элементтері логотиптің бос алаң аумағына түспеуі керек.

Бұл қағида міндетті түрде логотипті қолдануда барлық жағдайларда сақталуы керек!

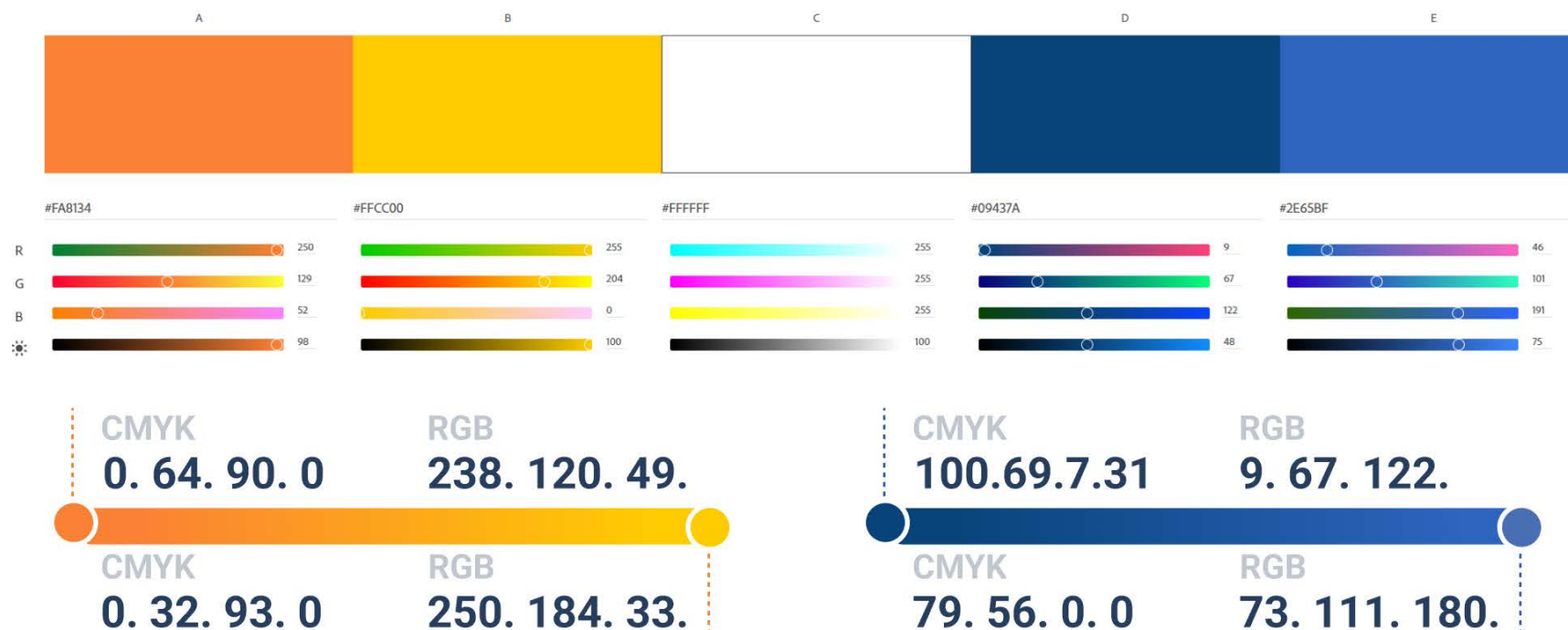
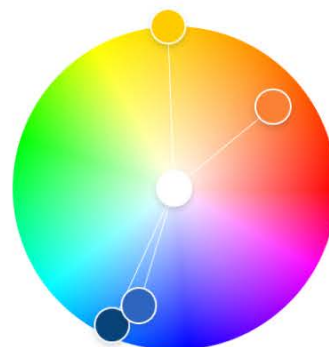


Қазақстан Республикасы  
Стратегиялық  
және реформа  
Ұлттық статистика

Қазақстан Республикасы Стратегиялық  
жоспарлау және реформалар агенттігі

# ТҮСТІ ПАНТОНДАР ЛОГОТИП ТҮСІНІҢ ПАРАМЕТРЛЕРІ

## НЕГІЗГІ КОРПОРАТИВТІ ТҮСТЕР



Логотипте көк және сары түстердің реңдері, мемлекеттің ұлттық символының негізгі түстері – қара-көк және сарғыш түстердің шешімдері пайдаланылған.

Көк түстің түс гаммасы сенімділікпен, логикамен, қауіпсіздікпен байланысты. Сары түс табыс, достық, батылдық және сенімділіктің түсін білдіреді.

# ЛОГОТИПТІ ҚОЛДАНУДАҒЫ ТЫЙЫМ САЛЫНҒАН ЖӘНЕ РҰҚСАТ ЕТІЛГЕН НҰСҚАЛАР

## РҰҚСАТ ЕТІЛГЕН ФОНДАР



Толық түсті логотип тек қана ақ немесе ашық түстерде қолданылады.

Интерторлы логотипті тек қара бірыңғай түстерде ғана пайдалануға болады.



Монохромды логотипті қолдану тек көрсетілген түстерде пайдалану рұқсат етіледі.



Қара-ақ түсті логотип тек ақ түсте пайдалануға рұқсат етіледі.



## ЛОГОТИПТІ ҚОЛДАНУДАҒЫ ТЫЙЫМ САЛЫНҒАН ЖӘНЕ РҰҚСАТ ЕТІЛГЕН НҰСҚАЛАР

### ТЫЙЫМ САЛЫНҒАН ФОНДАР



Толық түсті логотип корпоративті түстерде пайдалануға тыйым салынады.

Кез келген логотипті түрлі түстегі фонда, сондай-ақ оқылуы мен қабылдануы қиындық туғызатын текстуралық фондарда пайдалануға тыйым салынады.

Инверторлы логотипті тек қара бірыңғай түстерде пайдалануға болады.

### ЛОГОТИПТІ ҚОЛДАНУДА ЖОЛ БЕРІЛМЕЙДІ



Логотипті бұрмалау және созу



Логотиптегі бос кеңістікті толтыру



Түстерді өзгерту



Логотип шрифтсіз элемент болып табылады, ол өзгертілмеуі керек.

## СЕРІКТЕС ШРИФТТЕР

### Nunito Sans

Nunito Sans Normal

Аа Бб Вв Гг Дд Ее Ёё Жж Зз Ии Йй Кк Лл Мм Нн Оо Пп Рр Сс Тт Уу Фф Хх Цц Чч Шш Щщ ь ы ь Ээ Юю Яя

### Roboto

Roboto Normal 123456789

Aa Bb Cc Dd Ee Ff Gg Hh Ii Jj Kk Ll Mm Nn Oo Pp Qq Rr Ss Tt Uu Vv Ww Xx Yy Zz

Аа Бб Вв Гг Дд Ее Ёё Жж Зз Ии Йй Кк Лл Мм Нн Оо Пп Рр Сс Тт Уу Фф Хх Цц Чч Шш Щщ ь ы ь

Ээ Юю Яя

Аа Әә Бб Вв Гг Ғғ Дд Ее Ёё Жж Зз Ии Йй Кк Ққ Лл Мм Нн Ңң Оо Өө Пп Рр Сс Тт Уу Үү Үү Фф Хх Цц Чч Шш Щщ Ъ ь

Ыы Іі Ъ Ээ Юю Яя

### Roboto Bold

123456789

Aa Bb Cc Dd Ee Ff Gg Hh Ii Jj Kk Ll Mm Nn Oo Pp Qq Rr Ss Tt Uu Vv Ww Xx Yy Zz

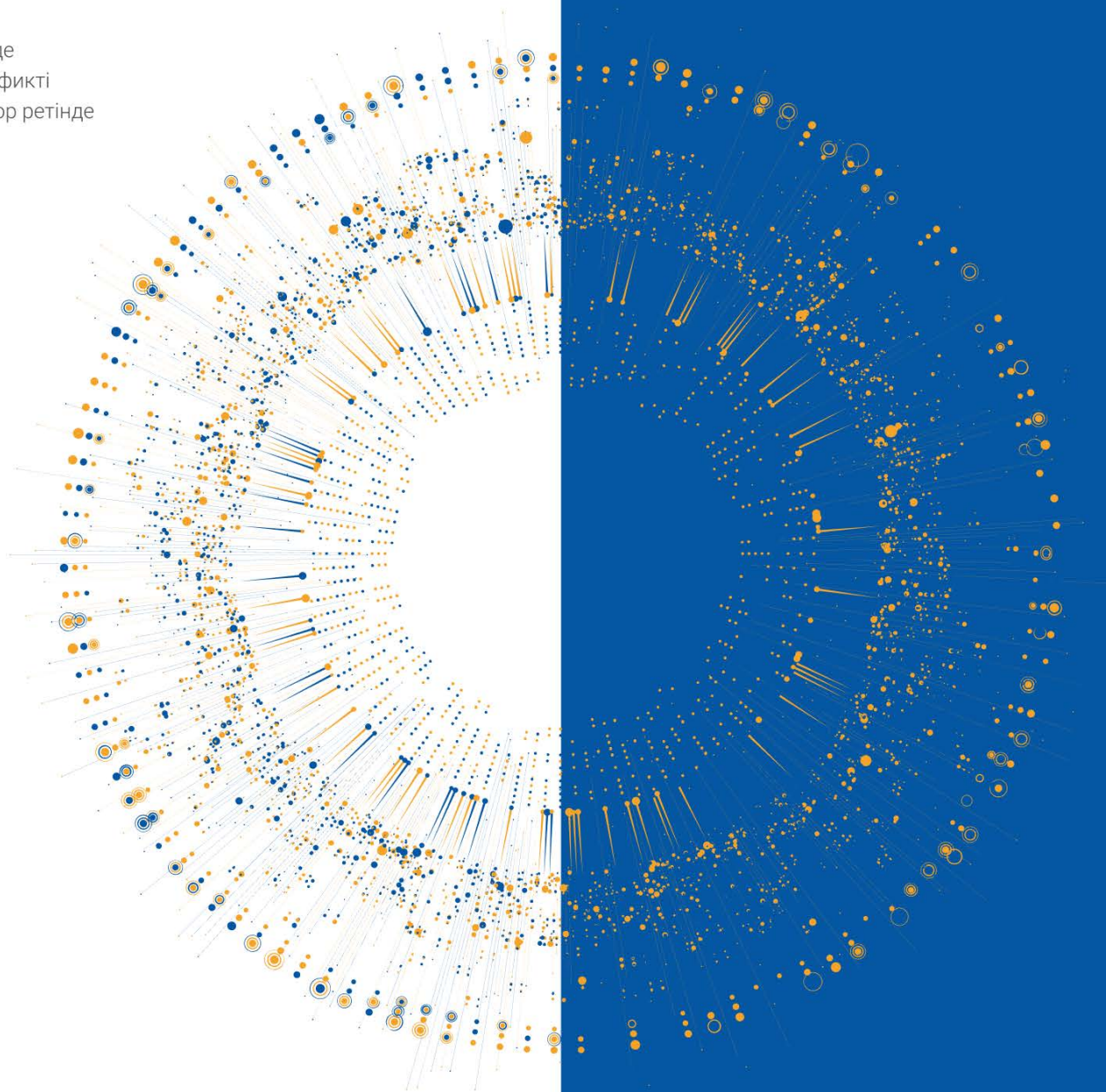
Аа Бб Вв Гг Дд Ее Ёё Жж Зз Ии Йй Кк Лл Мм Нн Оо Пп Рр Сс Тт Уу Фф Хх Цц Чч Шш Щщ

ь ы ь Ээ Юю Яя

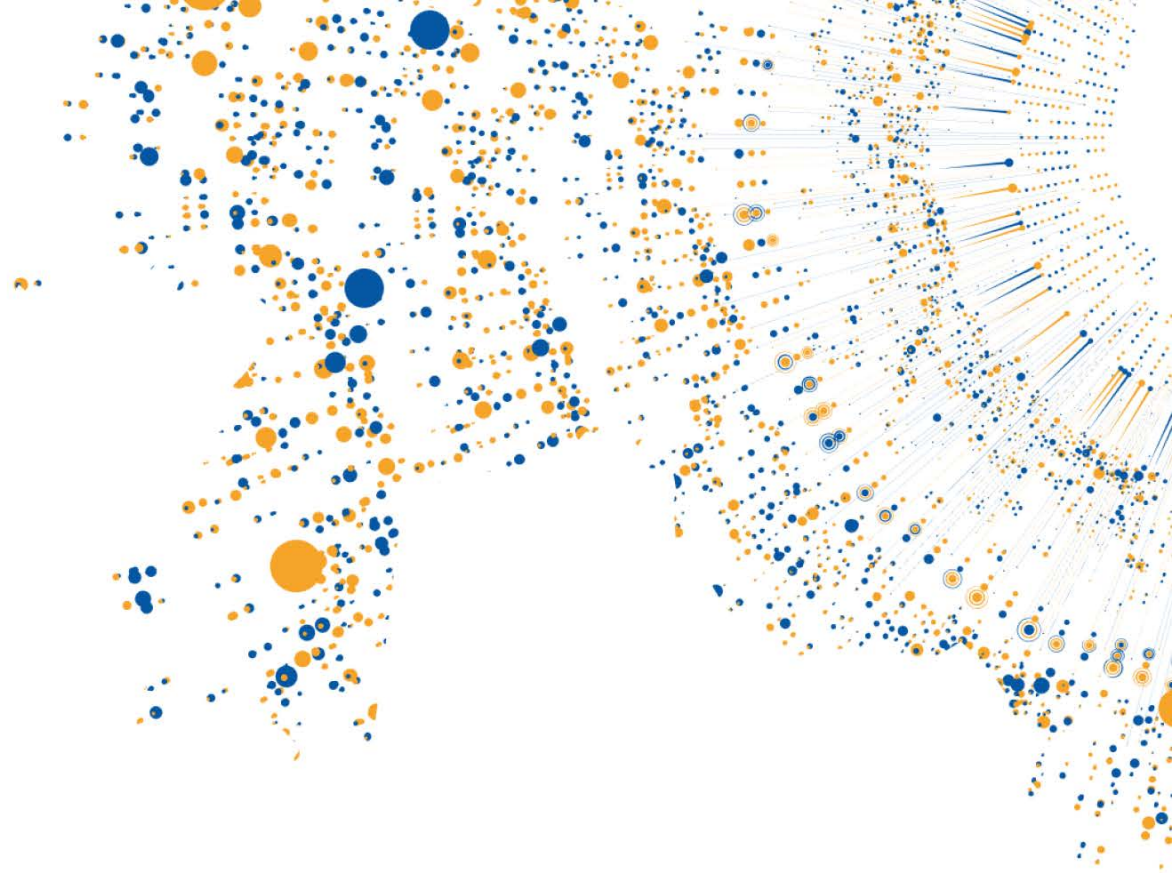
Ішінара пайдалануға жарайтын негізгі шрифтер, презентация, жарнама және басқа өнімдер шығару Nunito Sans u Roboto семьялық шрифтісі болып табылады.Бұл шрифтердің артықшылығы қазақ тілінің қолдауы болып табылады.

# ПАТТЕРН

Паттерн – график белгісі негізінде құрастырылған декоративті графикті элемент. Үстіңгі қабаттарға декор ретінде қолданылады.



# Фирмалық стильдегі пакет



## ВИЗИТ КАРТОЧКАСЫ





## Блокнот



## Блокнот



## Қалам



## Пакет



## Бланк

010000, Қазақстан Республикасы, Астана қаласы, Есіл  
өзенінің сол жағалауы, Мәңгілік ел даңғылы,  
8, Министрліктер үйі, 4 кіреберіс, E-mail: [e.stat@aspire.gov.kz](mailto:e.stat@aspire.gov.kz)

---



010000, Республика Казахстан, г.Астана, Левый берег  
р.Ишим, Проспект Мәңгілік ел, 8, Дом Министерств, 4  
подъезд, E-mail: [e.stat@aspire.gov.kz](mailto:e.stat@aspire.gov.kz)

---

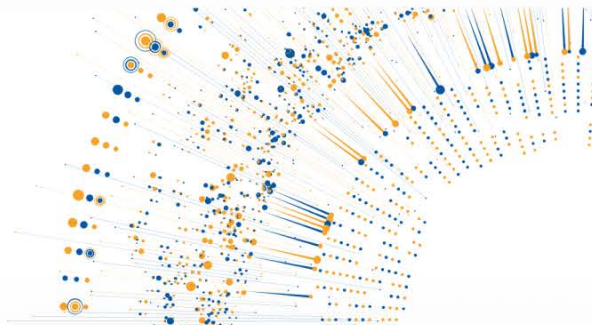


# Презентациялар



БЮРО НАЦИОНАЛЬНОЙ СТАТИСТИКИ  
АГЕНТСТВА ПО СТРАТЕГИЧЕСКОМУ  
ПЛАНИРОВАНИЮ И РЕФОРМАМ РЕСПУБЛИКИ  
КАЗАХСТАН

СТРАТЕГИЯ РАЗВИТИЯ БЮРО.  
КОММУНИКАЦИОННАЯ СТРАТЕГИЯ.



АГЕНТСТВА ПО СТРАТЕГИЧЕСКОМУ  
ПЛАНИРОВАНИЮ И РЕФОРМАМ  
РЕСПУБЛИКИ КАЗАХСТАН



СТРАТЕГИЯ РАЗВИТИЯ БЮРО.  
КОММУНИКАЦИОННАЯ СТРАТЕГИЯ



БЮРО НАЦИОНАЛЬНОЙ СТАТИСТИКИ  
АГЕНТСТВА ПО СТРАТЕГИЧЕСКОМУ  
ПЛАНИРОВАНИЮ И РЕФОРМАМ РЕСПУБЛИКИ  
КАЗАХСТАН

СТРАТЕГИЯ РАЗВИТИЯ БЮРО.  
КОММУНИКАЦИОННАЯ СТРАТЕГИЯ.



## Спорт

### Футбол



### Волейбол



